

**ГОСУДАРСТВЕННЫЙ СТАНДАРТ СОЮЗА ССР****ВКЛАДЫШИ БЛОКОВ СМЕННЫХ  
РАЗДЕЛИТЕЛЬНЫХ ШТАМПОВ  
ЛИСТОВОЙ ШТАМПОВКИ****ГОСТ  
17668—72\***

**Конструкция и размеры**  
Inserts of units for changeable sheet stamping  
cutting dies.  
Construction and dimensions

**Взамен  
МН 1916—61**

Постановлением Государственного комитета стандартов Совета Министров СССР от 28 апреля 1972 г. № 885 срок введения установлен

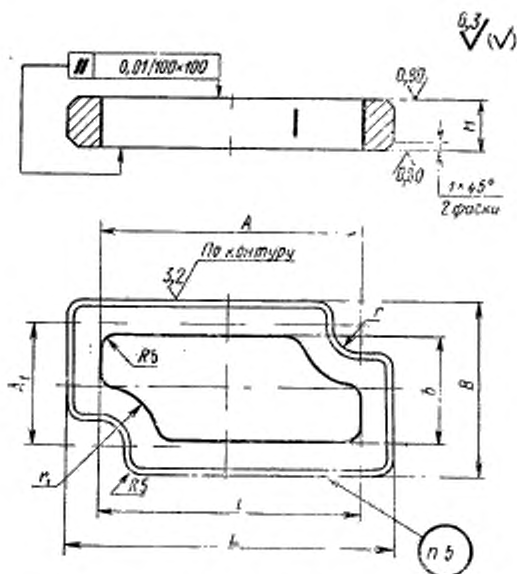
с 01.07.73

1. Конструкция и размеры вкладышей должны соответствовать указанным на чертеже и в таблице.

Издание официальное

Перепечатка воспрещена

\* *Переиздание (март 1994 г.) с Изменением № 1,  
утвержденным в марте 1981 г. (ИУС 6—81).*



Размеры, мм

Обозначение вкладышей	Приме- няе- мость	L b12	B b12	H к6	A	A <sub>1</sub>	t	b	r	r <sub>1</sub>	Масса, кг
1037-1891		75	56	16	60	40	45	25	9,5	18	0,25
1037-1892	56						36	0,17			
1037-1893	65	50	0,36								
1037-1894	110	71	80		60	75	45	0,35			
1037-1895						85	36	0,38			
1037-1896	140	90	92		72	75	63	10,5	20	0,58	
1037-1897				85		56	0,60				
1037-1898				95		56	10,5	20	0,54		
1037-1899						115				0,43	

Размеры, мм

Обозначение вкладышей	Применяемость	L b12	B b12	H h6	A	A <sub>1</sub>	l	b	r	r <sub>1</sub>	Масса, кг	
1037-1900		170	110	20	108	88	85	71	11,5	22	2,12	
1037-1901	95						80	1,98				
1037-1902	115						71	1,92				
1037-1903	140						55	1,74				
1037-1904	115						85	1,99				
1037-1905	220	125	135		65	22	2,03					
1037-1906			185				1,91					
1037-1907			145				2,19					
1037-1908			175				1,90					
1037-1909			135				75	3,03				
1037-1910	240	140	210	140	125	145	85	26	12,5	26	2,69	
1037-1911						175					2,32	
1037-1912						195					2,08	
1037-1913						160					96	5,51
1037-1914						230					26	3,47
1037-1915	260	160	240	160	160	175	105	—	—	4,05		
1037-1916						195	26	3,78				
1037-1917						125	—	4,39				
1037-1918						185	115	—	4,87			
1037-1919						230	28	3,28				
1037-1920												

Пример условного обозначения вкладыша размерами  $L=75$  мм,  $B=56$  мм,  $l=45$  мм и  $b=25$  мм:

Вкладыш 1037-1891 ГОСТ 17668—72

(Измененная редакция, Изм. № 1).

2. Материал — сталь марки 45 по ГОСТ 1050—88.

3. Твердость — 36...39 HRC<sub>2</sub>.

(Измененная редакция, Изм. № 1).

4. Остальные технические требования — по ГОСТ 17671—72.

5. Маркировать: обозначение вкладыша, обозначение настоящего стандарта и товарный знак предприятия-изготовителя.